



Energie Kapital GmbH & Co. Sonne Italiens KG

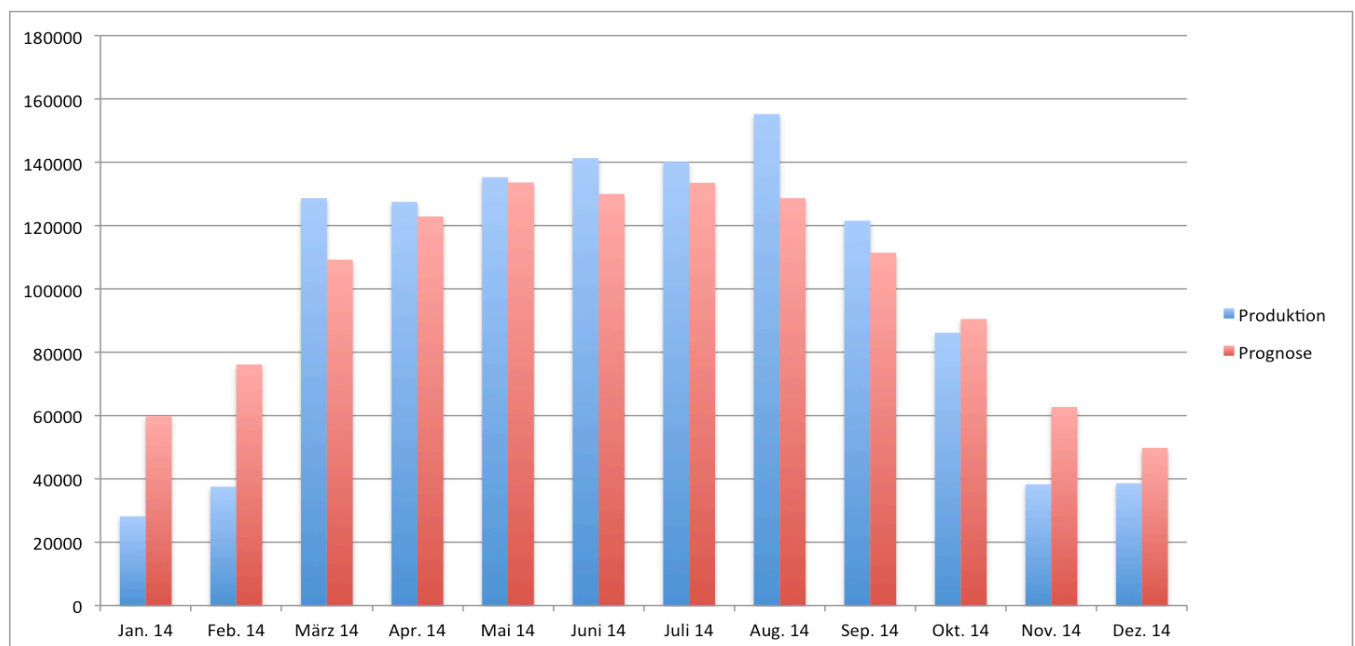
Bericht 1. Januar bis 31. Dezember 2014

Solarpark Salbertrand 966,6 kWp Gesamtleistung

Produktionsjahr 2014 - Autor: Peter Kaesberger

Spezifischer Anlagenertrag [kWh/kWp]	1	2	3	4	5	6	7	8	9	10	11	12	Jahr
2012	51,04	87,35	140,29	80,21	112,41	129,89	148,31	138,66	109,72	89,77	59,86	44,11	1.192
2013	59,08	67,30	94,77	111,42	142,62	137,89	154,93	163,54	135,12	68,69	47,38	46,73	1.229
2014	29,14	38,82	133,09	127,48	135,26	141,29	140,11	155,24	121,55	89,15	39,49	39,93	1.219
Anteil Jahr	4,53%	6,36%	9,66%	7,88%	10,49%	11,01%	11,77%	12,84%	10,40%	6,84%	4,57%	3,65%	100%
Ertragserwartung Langjähriges Mittel	61,88	78,75	113,00	127,13	138,25	134,5	138,13	133,13	115,25	93,63	64,88	51,5	1.232

Die Erwartung in der Stromproduktion für das Jahr 2014 betrug ca. 1.232 kWh pro installiertem kWp. Erreicht haben wir 1.219 kWh pro kWp. Damit liegen wir ca. 1% unter der Prognose.



Mit sonnigen Grüßen

Peter Kaesberger